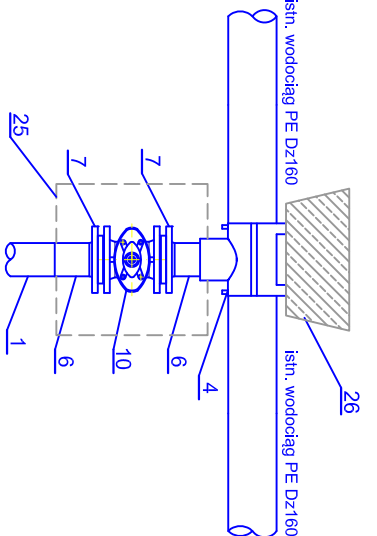
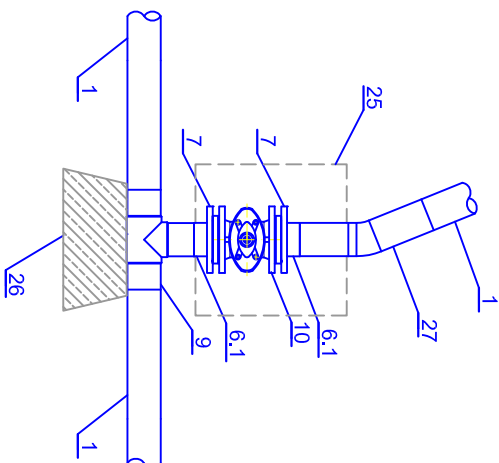


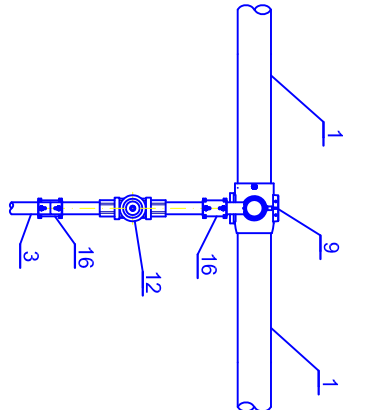
WĘZEL w1



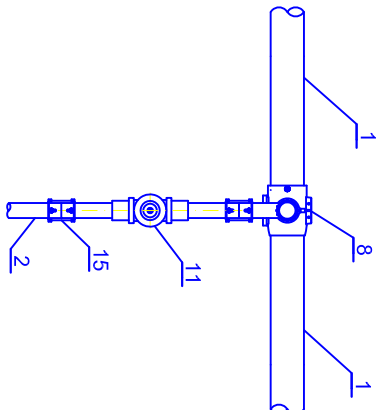
WĘZEL w15



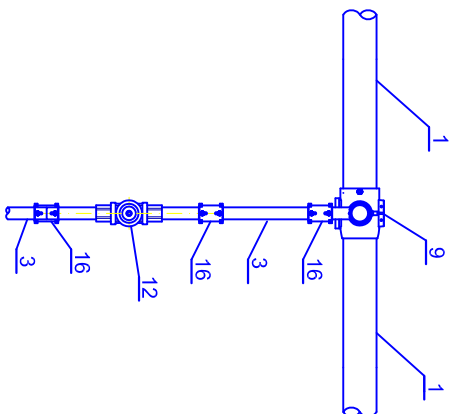
WĘZEL w2, w3, w4, w5, w6, w7, w8, w9, w11, w12, w13, w14, w17, w18



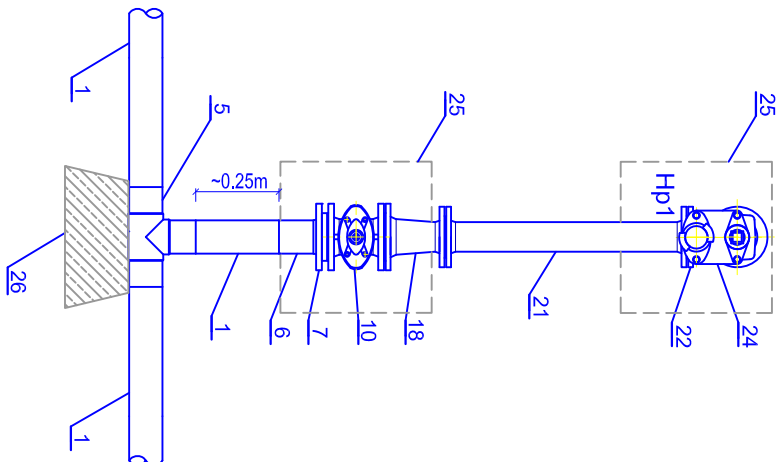
WĘZEL w10



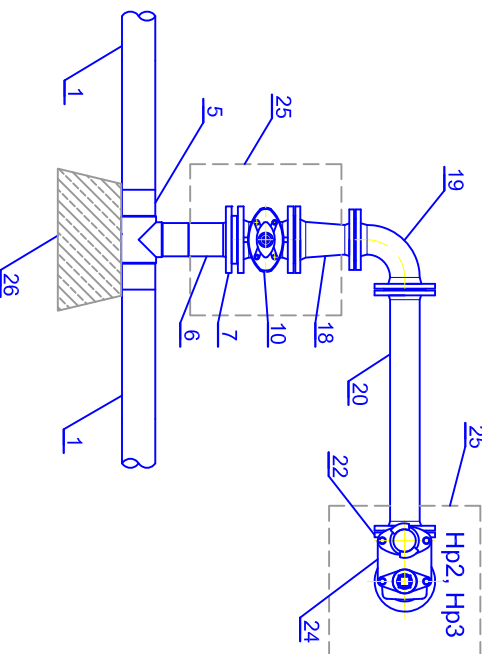
WĘZEL w16



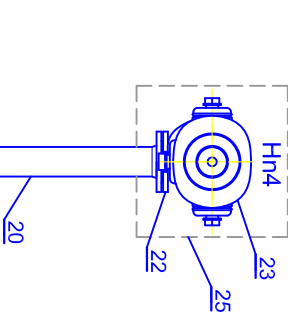
WĘZEL wH1



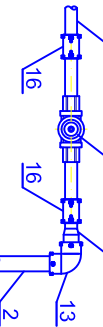
WĘZEL wH2, wH3



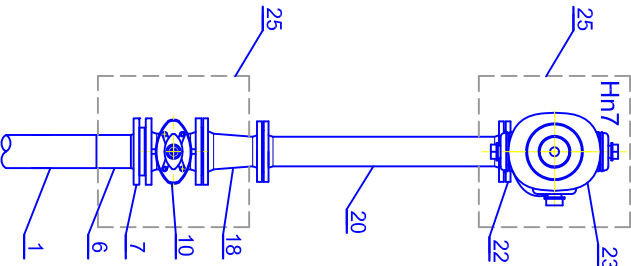
WĘZEL wH4



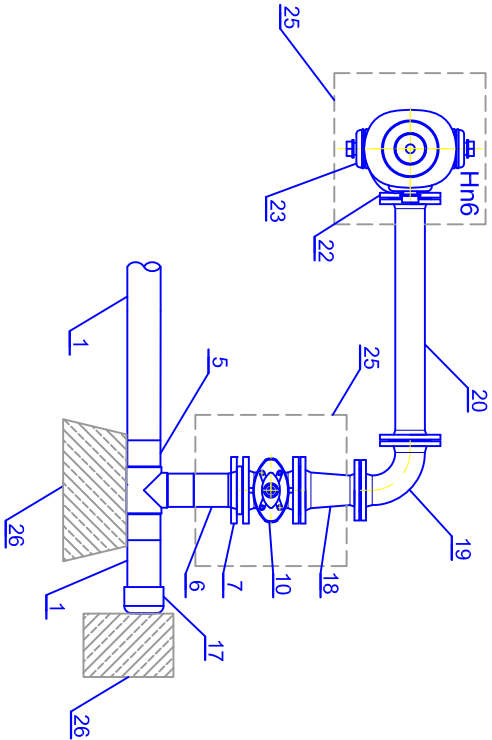
WĘZEL w10.1



WĘZEL wH7



WĘZEL wH6-w19



Uwaga:
Do połączeń kohnierzowych należy zastosować śruby i nakrętki do zasuw i kształtek ze stali nierdzewnej. Połączenia kohnierzowe armatury wodociągowej zabezpieczyć folią termokurczliwą.

wyszczególnienie	
1	Rura ciśnieniowa PE100 SDR11 PN16 Dz110x10mm
2	Rura ciśnieniowa PE100 SDR11 PN16 Dz50x4.6mm
3	Rura ciśnieniowa PE100 SDR11 PN16 Dz40x3.7mm
4	Odejscie siodłowe PE100 SDR11 PN16 d160/110mm
5	Trójnik 90° równoprzełotowy LS PE100 SDR11 PN16 Dz110mm
6	Tuleja kohnierzowa PE100 SDR11 d110/DN100mm
6.1	Tuleja kohnierzowa krótka PE100 SDR11 d110/DN100mm
7	Kohnierz PP/stal do tulei kohnierzowych d110/DN100mm
8	Obejma do nawiercania z obrotowym (360°) odejściem PE100 SDR11 PN16 Dz110/50mm
9	Obejma do nawiercania z obrotowym (360°) odejściem PE100 SDR11 PN16 Dz110/40mm
10	Zasuwa kohnierzowa krótka typ E DN100 PN16 z trzpieniem, teleskopową obudowę i skrzynką uliczną do zasuw
11	Zasuwa klinowa miękkouszczelniająca do przyłączy domowych z króćcami PE do zgrzewania z żywicą POM DN1½" z trzpieniem, teleskopową obudowę i skrzynką uliczną do zasuw
12	Zasuwa klinowa miękkouszczelniająca do przyłączy domowych z króćcami PE do zgrzewania z żywicą POM DN1¼" z trzpieniem, teleskopową obudowę i skrzynką uliczną do zasuw
13	Elektrokolan 90° z zaciskami montażowymi PE100 SDR11 d50mm
14	Redukcja LS PE100 SDR11 PN16 Dz50/40mm
15	Elektromufa z zaciskami montażowymi PE100 SDR11 d50mm
16	Elektromufa z zaciskami montażowymi PE100 SDR11 d40mm
17	Koppek LS PE100 SDR11 PN16 Dz110
18	Zwężka dwukohnierzowa z żeliwa sferoidalnego DN100/80 PN16
19	Łuk kohnierzowy 90° z żeliwa sferoidalnego PN16 DN80
20	Króciec dwukohnierzowy z żeliwa sferoidalnego DN80 PN16, L=800mm
21	Króciec dwukohnierzowy z żeliwa sferoidalnego DN80 PN16, L=1000mm
22	Łuk kohnierzowy 90° ze stopką z żeliwa sferoidalnego PN16 DN80
23	Hydrant nadziemny z podwójnym zamknięciem DN80
24	Hydrant podziemny z podwójnym zamknięciem DN80
25	Bloki oporowe pod zasuwę i hydranty 0.5x0.5x0.1m - płyta chodnikowa
26	Bloki oporowe na trójnikach - wg rys. szczegóły.
27	Łuk LS PE100 SDR11 PN16 Dz110x22°

ul. Słoneczna 25 a 43-330 Zasole Bieleńskie						INWEST-PRO-EKO Klimczyński Jakub	
Inwestor:	Gmina Świnna ul. Wspólna 13, 34-331 Świnna		Projektował:	mgr inż. Marta Błażut nr upr. SLK/6734/PWS/76 spec. instalacyjna		Podpis:	
	Inwestycja: Budowa sieci wodociągowej wraz z przyłączami w Rewil Małej w rejonie ul. Cisowej i Żywieckiej						
Stadlurn:	Projekt budowlany						
Tytuł rys.:	Schematy montażowe węzłów wodociągowych		Nr projektu:	Skala:	Data:	Nr rys.:	
				-	06.2020r.	4.0	